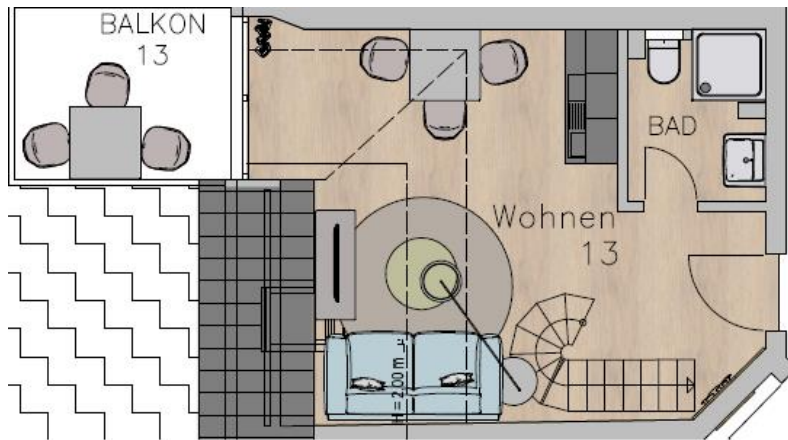




HOTEL TOM BROK Langeoog



Dachgeschoss



Spitzboden



Grundrissänderungen und Änderung der Möbelanordnung, bedingt durch statische, behördliche oder technische Erfordernisse, bleiben ausdrücklich vorbehalten.

Haus 3 Einheit Nr. 3-13 Galerie Zimmer

Dachgeschoss und Spitzboden

Wohnfläche:
53,74 m²

Anteilige Gemeinschaftsfläche:
24,48 m²

Gesamtfläche:
78,22 m²

Kaufpreis:
441.800 € netto

Kaufpreis Inventar:
35.105 € inkl. MwSt.

